

др Бошко Мијатовић

Центар за либерално-демократске студије, Београд

27. јануар 2015.

РИЗИК СИРОМАШТВА У СРБИЈИ У 2012.

О сиромаштву

- Мултидимензионалан феномен
- Радна дефиниција: непотпуно задовољење основних потреба
- Основне потребе:
исхрана, становање, одећа, обућа, основна хигијена... основно образовање и здравство...
- Али, економски напредак проширује списак, тј. уноси нове потребе.

О мерењу сиромаштва

- ◎ Чему мерење?
 - да сазнамо стање
 - да створимо основу за вођење политике
- ◎ Основни избор:
 - доходак или потрошња као основни индикатор
 - апсолутна или релативна линија сиромаштва
- ◎ Избор: на основу концепта сиромаштва, нивоа развоја, расположивости података, методолошких преференција...
- ◎ У Србији се користиле и потрошња и доходак, као и апсолутна и релативна линија сиромаштва.

ЕУ СИЛК

- ⦿ Напредан, мултидимензионалан систем
- ⦿ Основни показатељ *стопа ризика сиромаштва*, као % становништва који се налази испод прага ризика сиромаштва
- ⦿ *Праг ризика сиромаштва* је износ испод кога се сматра да постоје тешкоће у обезбеђењу уобичајеног животног стандарда
- ⦿ у ЕУ СИЛК-у праг сиромаштва постављен је на *60% медијалног дохотка.*

Дефиниције

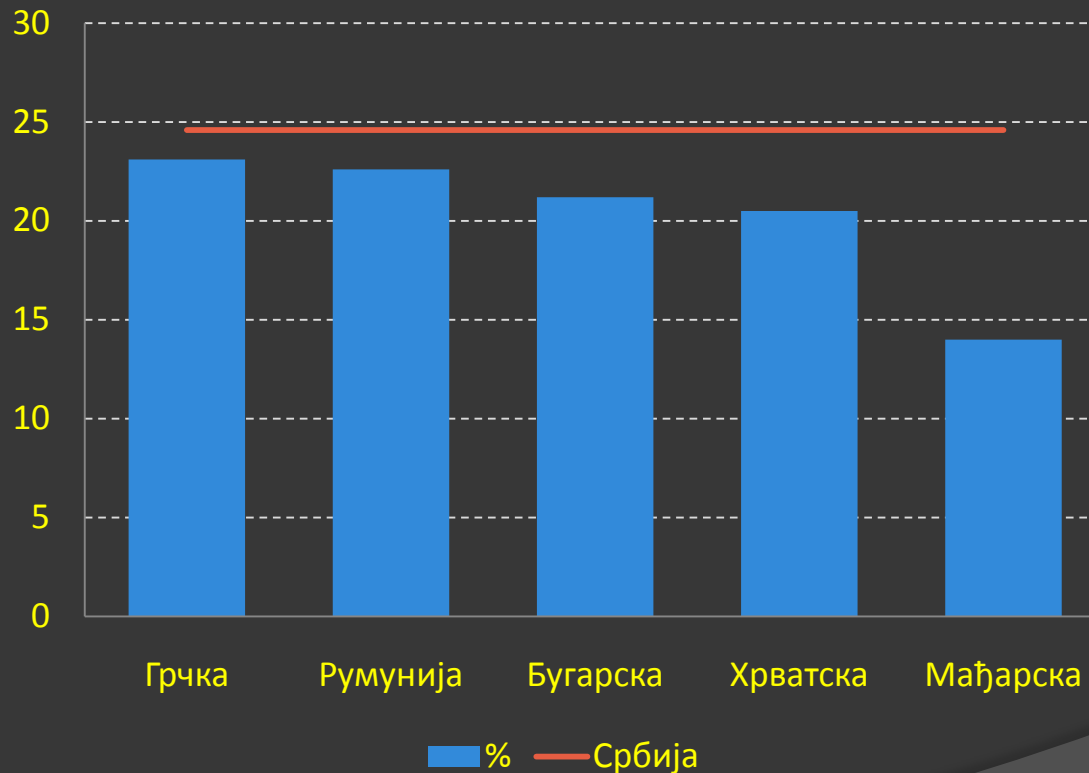
- ◎ *Укупан расположиви доходак*: сви новчани приходи минус новчани расходи
- ◎ *Еквивалентан расположиви доходак*: укупан расположиви доходак коригован демографским профилем домаћинства:
 - први одрасли 1,
 - остали одрасли 0,5
 - деца (13 и мање година) 0,3
- ◎ *Релативни јаз ризика сиромаштва*: мери дубину ризика, тј. укупан мањак средстава до прага.

Ризик сиромаштва у Србији 2012.

- ◎ *Праг ризика сиромаштва:*
 - 13.680 динара месечно за еквивалентног одраслог
 - 2.270 ППС, најнижи међу 31 земље осим Румуније
- ◎ *Стопа ризика сиромаштва:* високих 24,6%
- ◎ Допринос стопи:
 - неукључивање натуралне потрошње
 - неукључивање импутиране ренте
- ◎ *Стопа апсолутног сиромаштва* према потрошњи: 8,8% (линија на 10.223 дин)

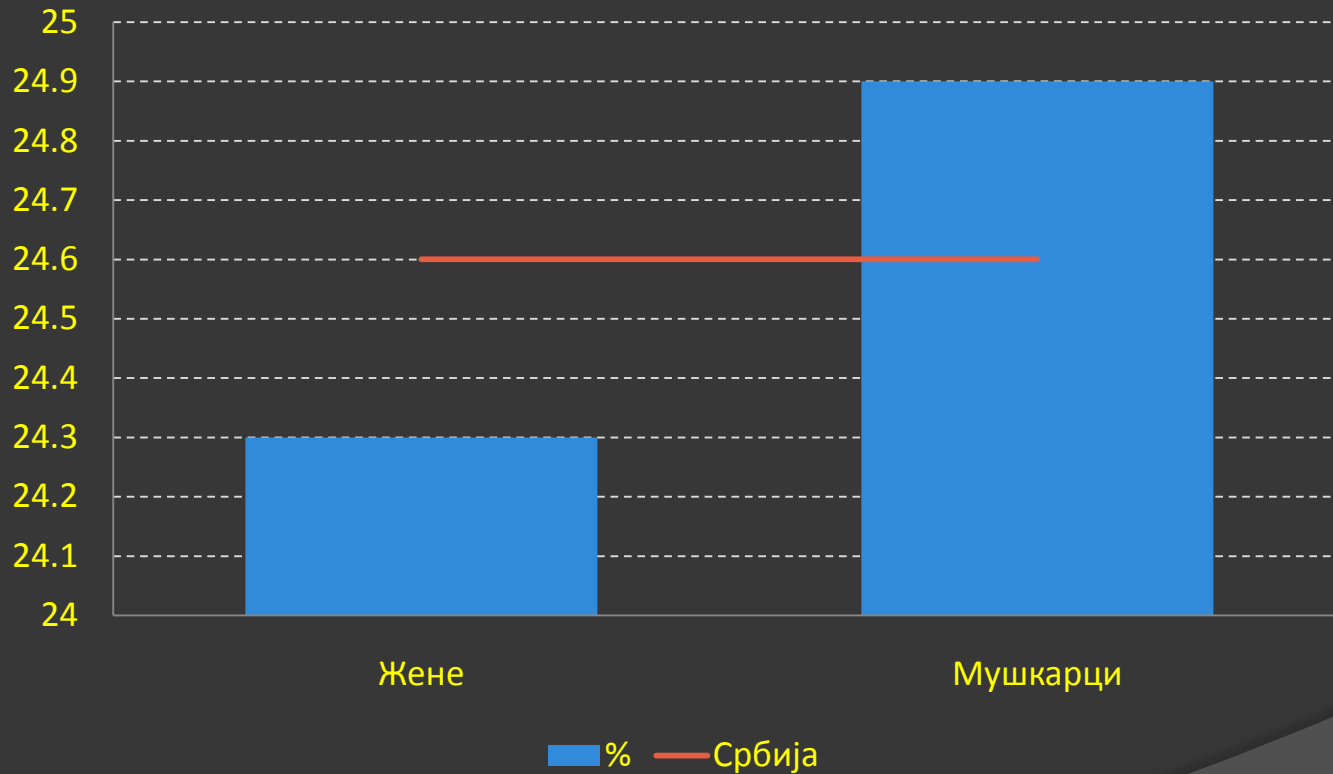
Стопа ризика сиромаштва

- Србија: 24,6%, највиша стопа у ЕУ СИЛК



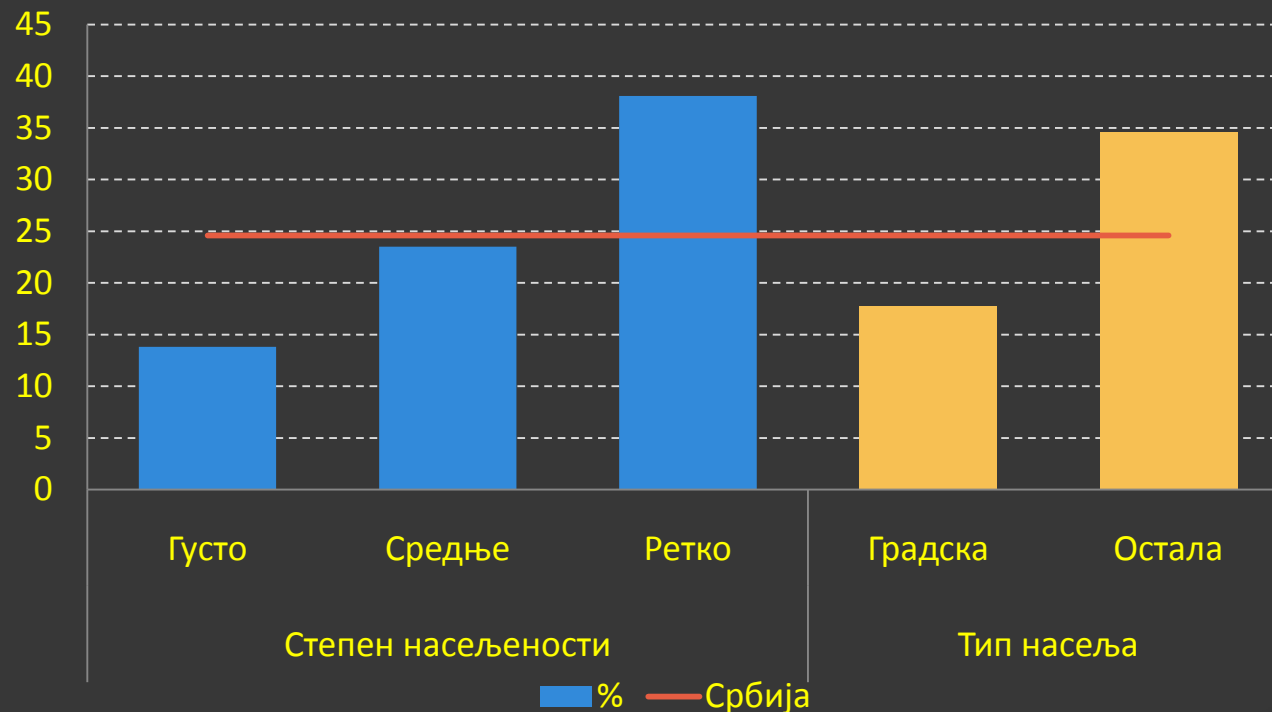
- Релативни јаз 36,6%, највиши у ЕУ СИЛК, 8,8 мрд.

Ризик према полу



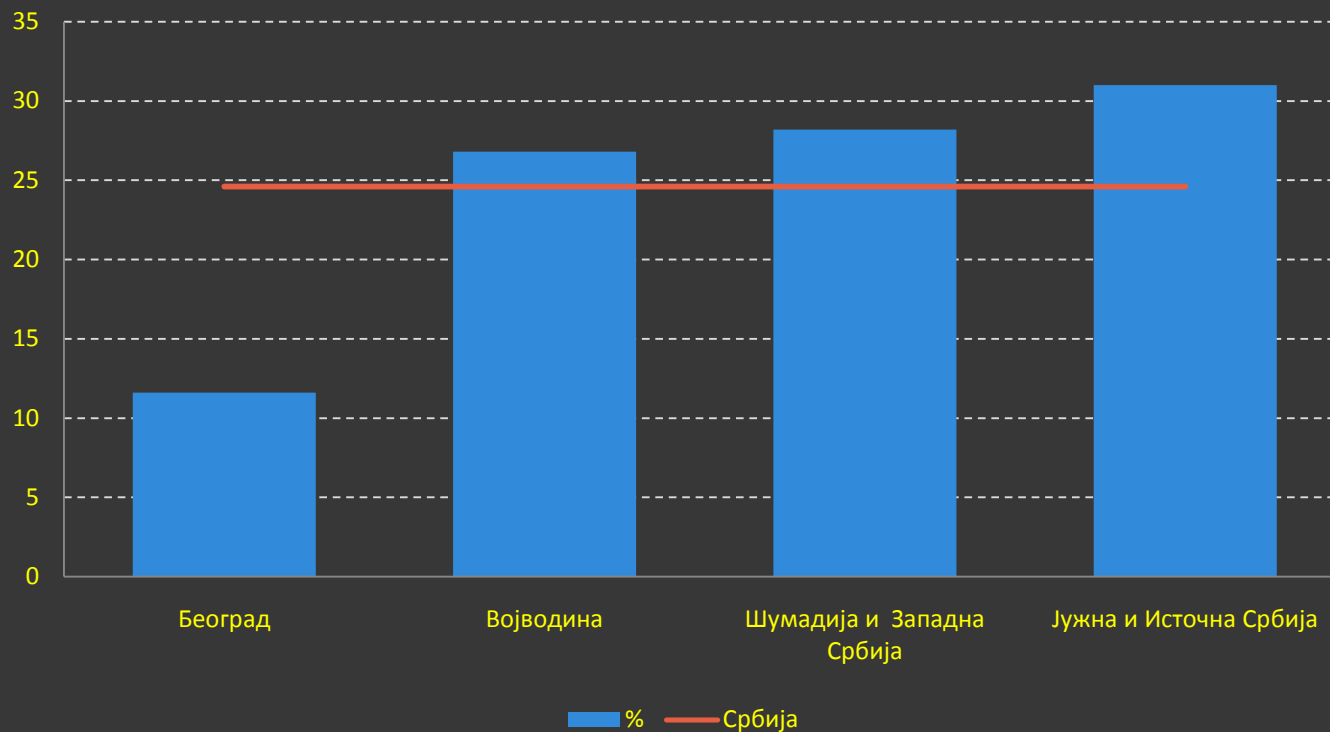
◎ Разлог уједначености углавном је заједнички живот

Ризик по насељима



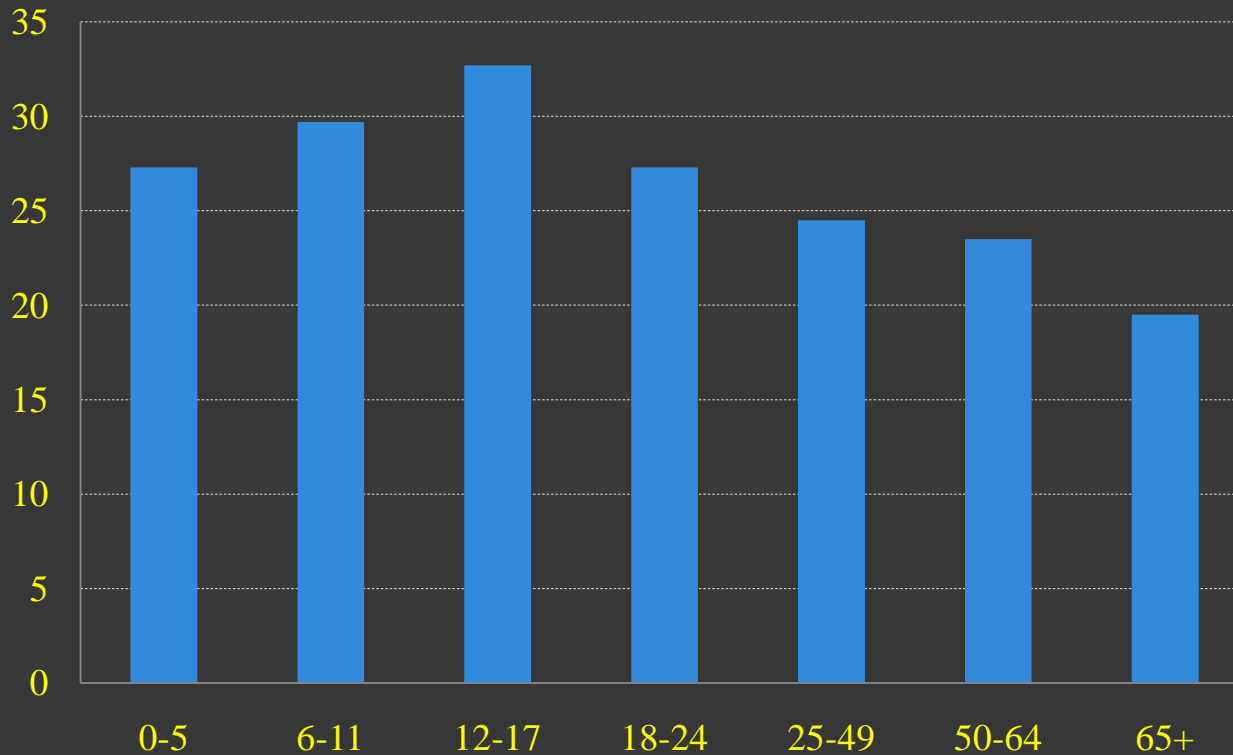
⦿ Модерност, квалификације, демографија

Географија ризика



◎ Допринос: ниво развоја, неједнакост, нерегионализованост цена

Старосна структура



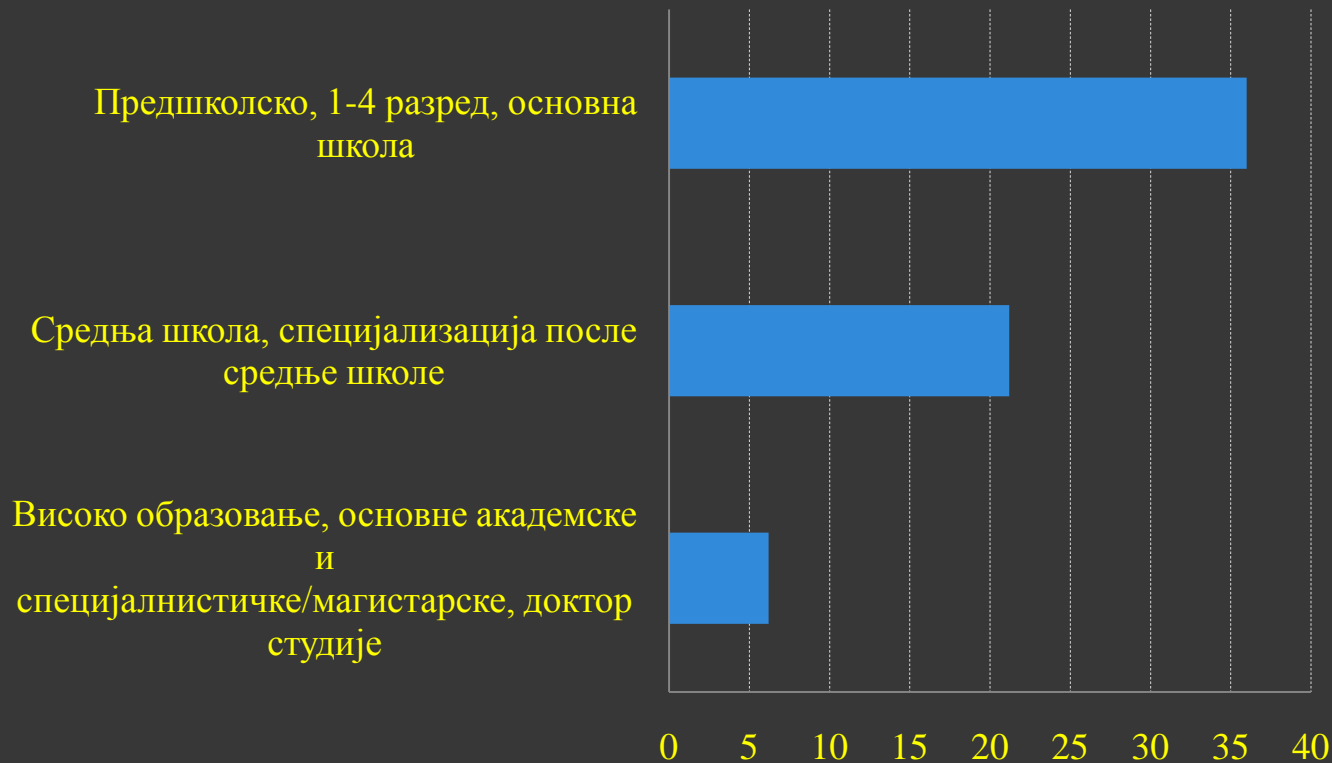
- Највиша стопа младих, па средњих, па најстаријих

Ризик по типу домаћинства са децом



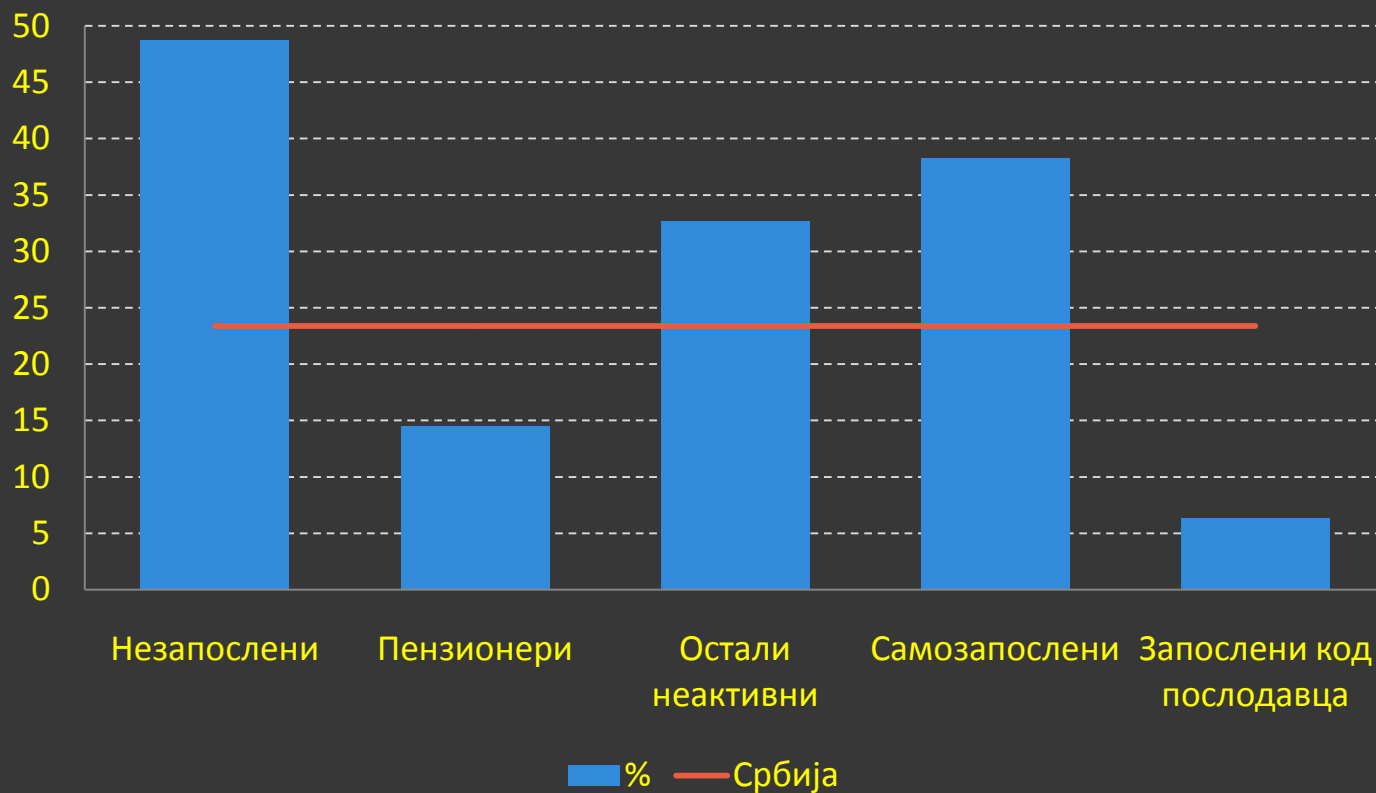
- Домаћинства са децом 27,2% а без 21,3%
- Најважније: однос издржаваних и лица са приходом и висина зарада

Ризик по образовању



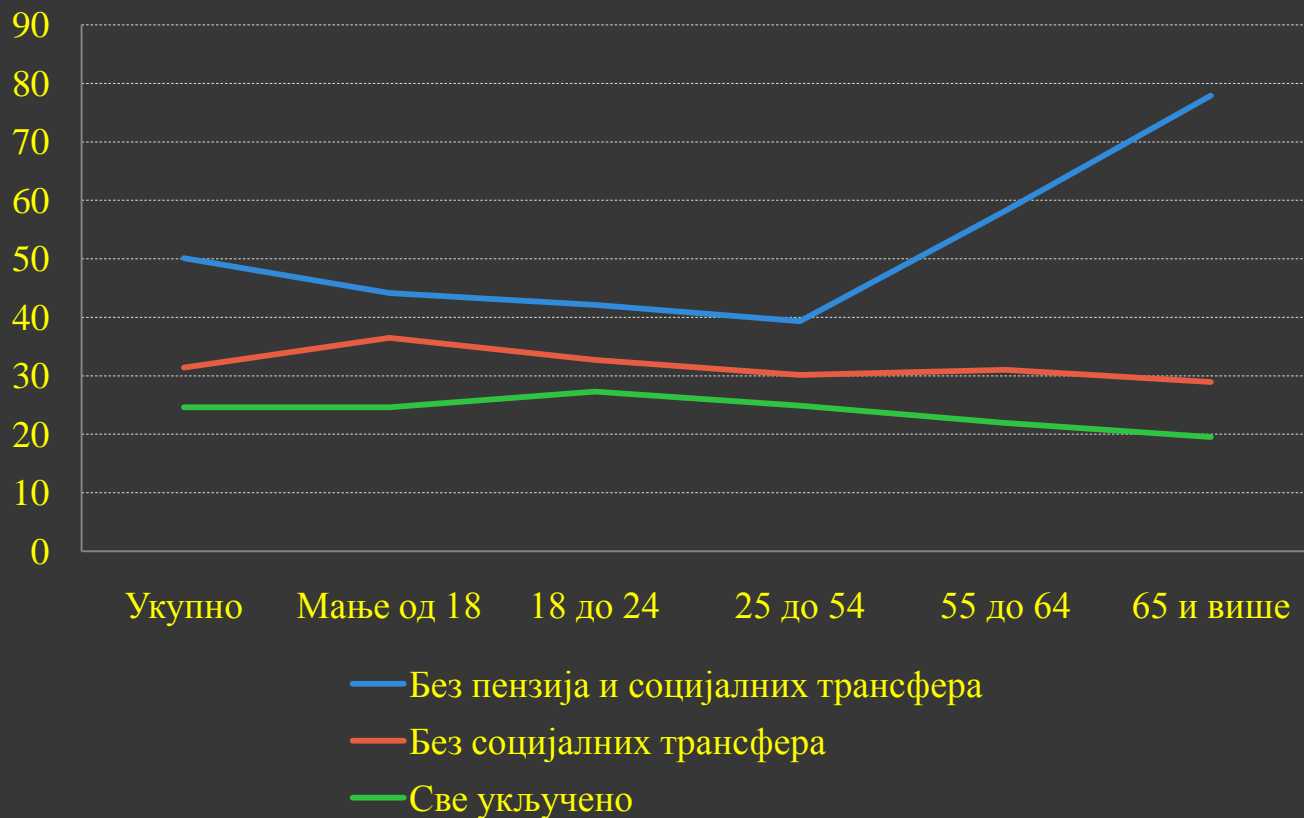
- ◎ Снажна негативна веза
- ◎ Утицај на зараде, па пензије

Ризик по активности



- ◎ Повољно пензионери
- ◎ Чак и запослени

Ризик и социјална давања



- Стопа: 24,6%, без социјалних трансфера 31,4%, без социјалних трансфера и пензија 50,1%

Основни налази

- Стопа ризика сиромаштва била је 24,6% у 2012, сваки четврти.
- Сви они се не могу сматрати сиромашнима, већ им њихов доходак отежава достизање животног стандарда који је у Србији уобичајен.
- Неки од њих јесу сиромашни, а неки тек потенцијално сиромашни и могу прећи међу сиромашне с даљим погоршањем положаја.
- Стопа ризика сиромаштва у Србији највиша је међу ЕУ-СИЛК земљама. Ових 24,6% Србије више је од просека целе Европске уније (16,9%) и од групације нових чланица ЕУ (17,3%).
- Социјални трансфери и пензије битно утичу на смањење ризика сиромаштва: са 50,1% на 24,6%, а за 6,8 и 18,7 процентних поена респективно.
- Ризик сиромаштва је најраширенији код оних са мало или нимало образовања, код оних који су незапослени или samozапослени и код оних који живе у селима и варошицама на ретко насељеним подручјима Србије. Изнад просека су угрожена и деца.

Извор: обрада анкете
СИЛК, 2013.

Републички завод за статистику